



# Hochzeit

in der Eventtenne

DAMIT IHR WICHTIGSTER TAG UNVERGESSLICH BLEIBT...

*Eventtenne*  
HOCHZEITS- & VERANSTALTUNGSLOCATION

# Inhalt

- 03 Einleitung
- 04 Unsere Philosophie
- 06 Räumlichkeiten und Flächen
- 08 Spielregeln
- 10 Konditionen und Preise
- 12 Partner
- 14 Bestuhlungspläne
- 15 Lageplan

Um den vollen Wert des Glückes zu erfahren, brauchen wir jemanden, um es mit ihm zu teilen.

Mark Twain



Liebes Brautpaar,

Sie haben diesen einen Menschen gefunden um Ihr Glück zu teilen und mit ihm Ihr Leben und Ihre Zukunft gemeinsam zu gestalten.

Nun haben Sie sich entschlossen Ihre Familie und Freunde an Ihrem Glück teilhaben zu lassen an einem ganz besonderen Tag – Ihrem Hochzeitstag.

Wir haben es uns zur Aufgabe gemacht, Sie und Ihre Gäste in eine ganz besondere Genusswelt zu entführen. Besonders an Ihrem schönsten Tag im Leben möchten Sie sich unbesorgt auf Ihre Feier freuen und Ihre Hochzeit mit den Gästen feiern und genießen. Wir, Stefanie und Markus Schauer mit dem gesamten Team gestalten für Sie einen unvergesslichen, besonderen Tag mit hervorragender Gastronomie sowie erstklassigem und herzlichem Service, in dem Sie und Ihre Wünsche im Mittelpunkt stehen.

Lassen Sie sich von den nachfolgenden Seiten inspirieren und steigen Sie in die Hochzeitswelt der Eventtenne mit ein. Für Fragen und Wünsche, aber auch für Anregungen stehen wir immer an Ihrer Seite und freuen uns schon heute, mit Ihnen gemeinsam Ihre Traumhochzeit zu planen und zu gestalten. Für Fragen und Wünsche, aber auch für Anregungen stehen wir immer an Ihrer Seite und freuen uns schon heute, mit Ihnen gemeinsam Ihre Traumhochzeit zu planen und zu gestalten.

*Stefanie und Markus Schauer*

# Unsere Philosophie

## Wir pflegen das Miteinander

Wir begleiten jedes Hochzeitspaar von der ersten Planung bis zur Durchführung der Feier. Wenn wir nachts, am Ende der Hochzeit, dem Brautpaar zum Abschied die Hände reichen, wollen wir Freunden die Hände schütteln und keinen Kunden.

Die Eventtenne steht mit ihrem Namen für höchste Qualität, persönlichen und fachlich kompetenten Service, Kreativität und Innovation.

## Regionalität

Wir arbeiten mit einem eingespielten Team und ausgewählten regionalen Lieferanten und Anbietern, mit Freunden, die unsere Leitsätze teilen, die gemeinsam mit uns erst dann zufrieden sind, wenn unsere Gäste es auch sind.



## 01 Ein Preis – drei Tage

Die Location steht Euch das komplette Wochenende für den Auf- und Abbau zur Verfügung (Freitag 10 Uhr bis Sonntag 12 Uhr). Die Endreinigung ist bereits im Mietpreis enthalten.

## 02 Exklusiv und ohne Sperrstunde

Während der Mietdauer steht das komplette Areal exklusiv Euch und Euren Gästen zur Verfügung. Den Abend könnt ihr ohne Sperrstunde ausklingen lassen (bis max. 04:00 Uhr).

## 03 Alles inklusive: Mobiliar & Ausstattung

Eine vielfältige Ausstattung ist bereits im Mietpreis inbegriffen. Ihr könnt aus unterschiedlichen Stilen wählen – so wird Eure Hochzeit individuell und einzigartig.

## 04 Eigenes Catering-Unternehmen

Wir selbst stellen ein hervorragendes Catering, dadurch profitiert ihr von einem unschlagbaren Preis-Leistungsverhältnis ohne Mindestumsatz.

## 05 Faire Getränke-Pauschale

Unsere Getränke-Pauschale ist nach oben gedeckelt und alles darunter wird lediglich nach tatsächlichem Verbrauch berechnet. Für Sie eine faire Lösung ohne böse Überraschungen.

# Räumlichkeiten & Flächen



Alle Innenräume sind mit modernen Luftfilteranlagen ausgestattet.



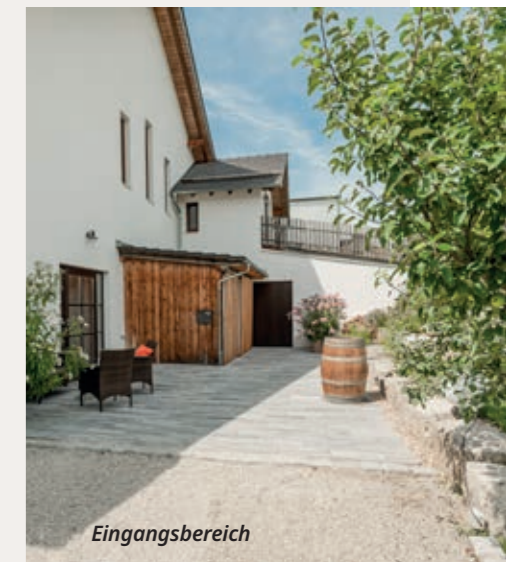
Eventtenten



Loft



Südterrasse



Eingangsbereich

## Das Loft

175 m<sup>2</sup> 100 Gäste

Moderner Industrial-Style, große moderne Kochschule, Eventbar, Holzparkett mit Fußbodenheizung, Strom (220V/ 380V), moderne Beleuchtung, flexible Bestuhlung, Küchen- und Servicebereich.

## Die Südterrasse

150 m<sup>2</sup>

Überdachte Sonnenterrasse mit Holzdielen und Ambientebeleuchtung.

## Die Eventtenten „Das Herzstück“

350 m<sup>2</sup> 170 Gäste

Rustikal/moderne Balkenkonstruktion nach altem Vorbild, historische Steinmauer, große Bar sowie Küchen- & Servicebereich, ebenerdiger Zugang. Strom (220V/ 380V), Lichtkonzept, Tageslicht, Eichenparkett mit Fußbodenheizung, ökologische Wärmedämmung, flexible Bestuhlung.

Im Erdgeschoss befinden sich die Damen- und Herrentoiletten, sowie ein Garderobenraum, Wickelraum und Personaltoiletten.

## Die Westterrasse

175 m<sup>2</sup>

Holzterrasse für Brautentführungen, Lounge, freie Trauungen etc.

## Die Steinterrasse

25 m<sup>2</sup>

Steinterrasse mit ca. 150 m<sup>2</sup> Grünfläche. Ideal für Fotos oder zum Verweilen als Raucher- und Loungebereich am Abend.

## Die Grünflächen

600 m<sup>2</sup>

Rasenfläche vor der Terrasse, bestuhlbar für freie Trauung, Stehempfang, Kaffee und Kuchen.

## Der Steingarten

500 m<sup>2</sup>

Neben der Tenne gestaltet sich unser Steingarten mit großer Grünfläche auf 2 Ebenen für freie Trauungen, Feuerplatz u. v. m.

# Spielregeln



## Auf- und Abbau

Soweit nicht anders vereinbart, steht Ihnen die Tenne (OG) am Freitag von 10.00 Uhr bis 18.00 Uhr für den Aufbau und Dekoration zur Verfügung. Für den Abbau haben Sie bis Sonntag um 12.00 Uhr Zeit.

## Catering

Erleben Sie Ihren großen Tag als lukullisches Highlight mit unserem hauseigenen Catering „Genusskünstler – Catering & Events“. Florian Beyerer und sein Team verwöhnen Sie mit raffinierter Küche und stets frischen und ausgewählten Produkten aus der Region. Geschulter und aufmerksamer Service hat bei uns absolute Priorität.

## Buchung/Termine

Gerne geben wir Ihnen auf Ihren Wunschtermin eine Reservierung für maximal 10 Tage. Sollte innerhalb der Optionsfrist keine Buchung erfolgen, geben wir den Termin wieder frei.

## Servicepartner

Bitte haben Sie Verständnis, dass Catering und Service in Eigenregie nicht möglich ist. Bei sonstigen Leistungen, wie Blumenschmuck, Musik, Trauredner etc. sind Sie absolut frei und können dies selbstverständlich in Eigenregie organisieren.

## Parkplätze

Im Innenhof, aber auch vor der Eventtenne stehen ausreichend Parkplätze zur Verfügung.

## Rauchen

In den Räumlichkeiten der Eventtenne und Loft ist das Rauchen nicht gestattet.

## Feuerwerk

Grundsätzlich ist bei uns ein Feuerwerk erlaubt. Bitte beachten Sie, dass dies bei den zuständigen Behörden gemeldet, bzw. angemeldet werden muss. Die Durchführung muss durch einen professionellen Pyrotechniker erfolgen.

## Sperrstunde

Eine Sperrstunde gibt es bei uns nicht. Gerne können Sie bis in die frühen Morgenstunden auslassen feiern. (Veranstaltungsende 04.00 Uhr)

## „No-Go’s“

Offenes Feuer, Sternwerfer (auch an Luftballons), Glitter, Konfetti im Innen- und Außenbereich, Wunderkerzen, Blütenblätter und Reis sind bei uns leider nicht erlaubt.

## Kerzenlicht

Wir lieben Kerzenschein und natürlich sind Kerzen bei uns erlaubt. Bitte beachten Sie, dass diese in entsprechenden Gefäßen, bzw. mit Unterlagen versehen sind um Wachsflecken auf Tischen und Tischdecken zu vermeiden.

## Hunde

Bitte achten Sie darauf, dass Ihre Gäste oder Servicepartner keine Hunde mitbringen. Aufgrund hygienischer Auflagen können wir Hunde auch im Außenbereich leider nicht gestatten.

## Freifläche

Ihre Gäste und natürlich auch deren Kinder dürfen all unsere Freiflächen genießen. Die Nutzung erfolgt auf eigene Gefahr. Eltern haften für ihre Kinder.

# Konditionen & Preise

## Raummiete Eventtenne (komplettes Areal)

### APRIL BIS OKTOBER

Wochenende (Fr. Aufbau, So. Abbau)	€ 3.900,-
Montag bis Donnerstag	pro Tag € 2.200,-

### NOVEMBER BIS MÄRZ

Wochenende (Fr. Aufbau, So. Abbau)	€ 2.900,-
Montag bis Donnerstag	pro Tag € 2.200,-



Im Mietpreis sind  
Mobilier und Aus-  
stattung bereits  
inklusive.



## Raummiete Loft (inkl. Terrassen)

GANZJÄHRIG	pro Tag € 990,-
------------	-----------------



Die Preise verstehen sich inkl. der gesetzl. MwSt. sowie der Endreinigung im normalen Bereich nach besenreiner Übergabe. Bei extremen Verschmutzungen erlauben wir uns eine Sonderpauschale von € 400,- für die Reinigung in Rechnung zu stellen.



## Mobilier & Ausstattung

Für Ihre Hochzeit haben Sie die Wahl verschiedener Stile und Bestuhlungsvarianten. In der Locationmiete sind folgendes Mobilier und Ausstattung für die jeweils gebuchte Gästeanzahl enthalten:

### TERRASSE

- 10 Stehtische
- 20 Barhocker
- 10 Outdoortische inkl. 40 bequeme Sessel
- Loungegarnitur mit Polster
- Raucherlounge auf der Seitenterrasse
- 2 große Sonnenschirme

### FREIE TRAUUNG

- Stilvolle Holzbänke

### BRAUTENFÜHRUNG

- Rustikale Biertischgarnituren

### TENNE & LOFT

- Weißer Hochzeitsstühle oder Echtholzstühle
- Runde Tische für 8-10 Personen
- Bankett-Tische für 6-8 Personen
- Tische für Geschenke, Kuchenbuffet u. v. m.
- Atmosphärische Beleuchtung
- Kinderstühle
- Lederlounge für den Innenbereich

Gegen Aufpreis (für maximal 120 Gäste):  
Rustikale Echtholztische für 8-10 Personen

## Freie Trauung

Gerne können Sie Ihre freie Trauung in der Eventtenne veranstalten. Unser Garten bietet den perfekten Rahmen dafür. Bei richtig schlechtem Wetter ist selbstverständlich ein Ausweichen in unser Loft möglich.

Stretchzelt über Seitenterrasse € 550,-  
Bestuhlungsmöglichkeiten:

Holzbänke	€ 0,-
weiße Hochzeitsstühle pro Stk.	€ 5,-
Traubogen aus Holz	€ 65,-

## Unsere Fotobox

Für unvergessliche Erinnerungen und die schönsten Momente auf der Feier:

FOTOBOX MIT PROFESSIONELLER  
HD KAMERA

- Druckflatrate
- Auf- und Abbau
- Support vor Ort
- Auswahl an Utensilien
- Fotospeicher für später

# Freunde & Partner

Bei unserem Tun sind wir nicht alleine! Großartige und langjährige Partner unterstützen uns hier um Ihren Event zu einem unvergeßlichen Erlebnissen werden zu lassen.



## Catering

### GENUSSKÜNSTLER CATERING & EVENTS

Kreuth 7A · 85391 Allershausen  
www.genusskuenstler.de



...das sind wir! Mit der Symbiose unserer Erfahrung und der großen Leidenschaft für das, was wir tun, gelingt es uns, dass Catering, Service und Veranstaltungskonzept perfekt ineinander aufgehen.

## Ausstattung

### MS EVENTVERLEIH

Münchnerstraße 27  
85391 Allershausen  
www.ms-eventverleih.de



Wir mögen es gerne abwechslungsreich und nicht nullachtfünfzehn. Hier haben wir viele Möglichkeiten Ihr Event aufzupeppen.



## Floristik & Dekoration

### BIRGIT SCHIMMEL

Bistumweg 24 · 85276 Pfaffenhofen  
www.birgit-schimmel.de

### DIE BINDEREI

Ingolstädter Str. 8 · 85276 Pfaffenhofen  
www.diebinderei-blumen.de

### STIL UND BLUME

Mitterweg 5 · 86529 Schrobenhausen  
www.stil-und-blume.de

## Grafik & Drucksachen

### TWIN WERBEAGENTUR

Wasserburger Landstr. 200 · 81827 München  
www.twin-gmbh.de

„Unsere“ Werbeagentur empfehlen wir gern auch an Sie weiter! Mit viel Kreativität, Leidenschaft und Fingerspitzengefühl gestaltet die TWIN Ihre komplette Hochzeitspapeterie.

## Foto & Film

### CLAUDIA SCHILLINGER FOTOGRAFIE

84072 Au in der Hallertau  
www.claudiaschillingerfotografie.de

### SARAH SCHMIDT PHOTOGRAPHY

Hofmarkstrasse 34, 85296 Rohrbach  
www.sarahschmidtphotography.de

## Hotels & Unterkünfte

### MOOSBURGER HOF

Moosburger Straße 3 · 85276 Pfaffenhofen  
www.moosburgerhof.de

### HOTEL ALEA

Joseph-Frauenhofer Straße 18  
85276 Pfaffenhofen  
www.hotel-alea.de

### STRASSHOF

Siebenecken 1 · 85276 Pfaffenhofen  
www.hotel-strasshof.de

## Hochzeitstorten

### LE PETIT PATISSERIE

Berghofstraße 2 · 85276 Pfaffenhofen  
www.lepetit-patisserie.de

### TORTENMEISTEREI

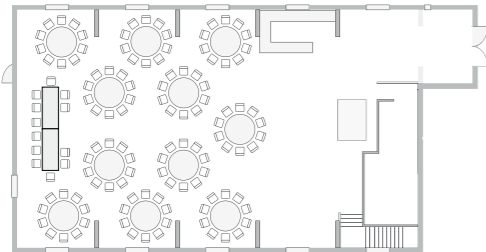
Düwellstraße 18c · 85354 Freising  
www.tortenmeisterei.de

Kaum in Torte zu fassen und jede Kalorie wert!

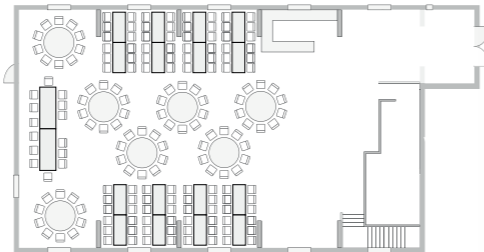
# Bestuhlungspläne

(Beispiele, viele weitere Varianten möglich)

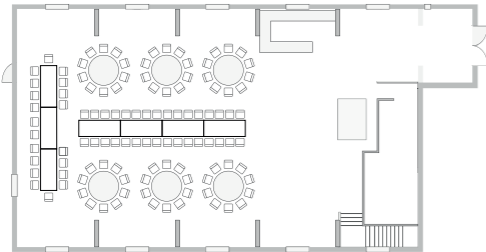
120 Sitzplätze · Tenne



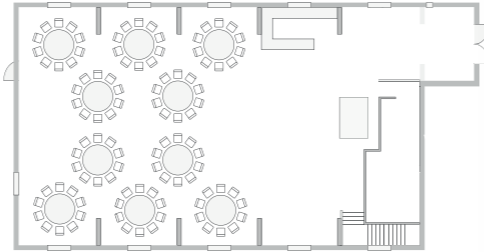
180 Sitzplätze · Tenne



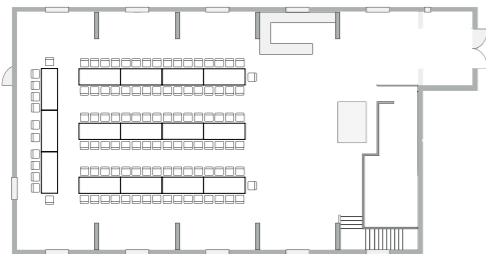
112 Sitzplätze · Tenne



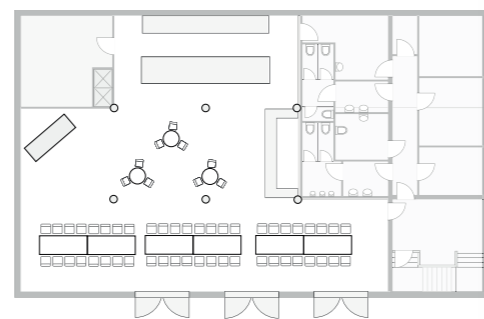
100 Sitzplätze · Tenne



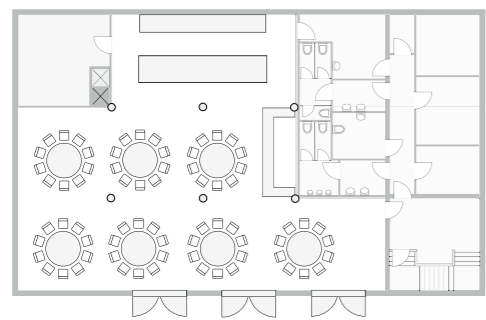
110 Sitzplätze · Tenne







50 - 80 Sitzplätze · Loft



70 Sitzplätze · Loft



## Legende

-  Echtholztisch 250 × 105 cm  
(8-10 Gäste/Tisch)
-  Runder Tisch Ø 180 cm  
(8-10 Gäste/Tisch)
-  Stehtisch Ø 80 cm  
(3-5 Gäste/Tisch)
-  Bankett-Tisch 180 × 76 cm  
(6 Gäste/Tisch)

# Lageplan

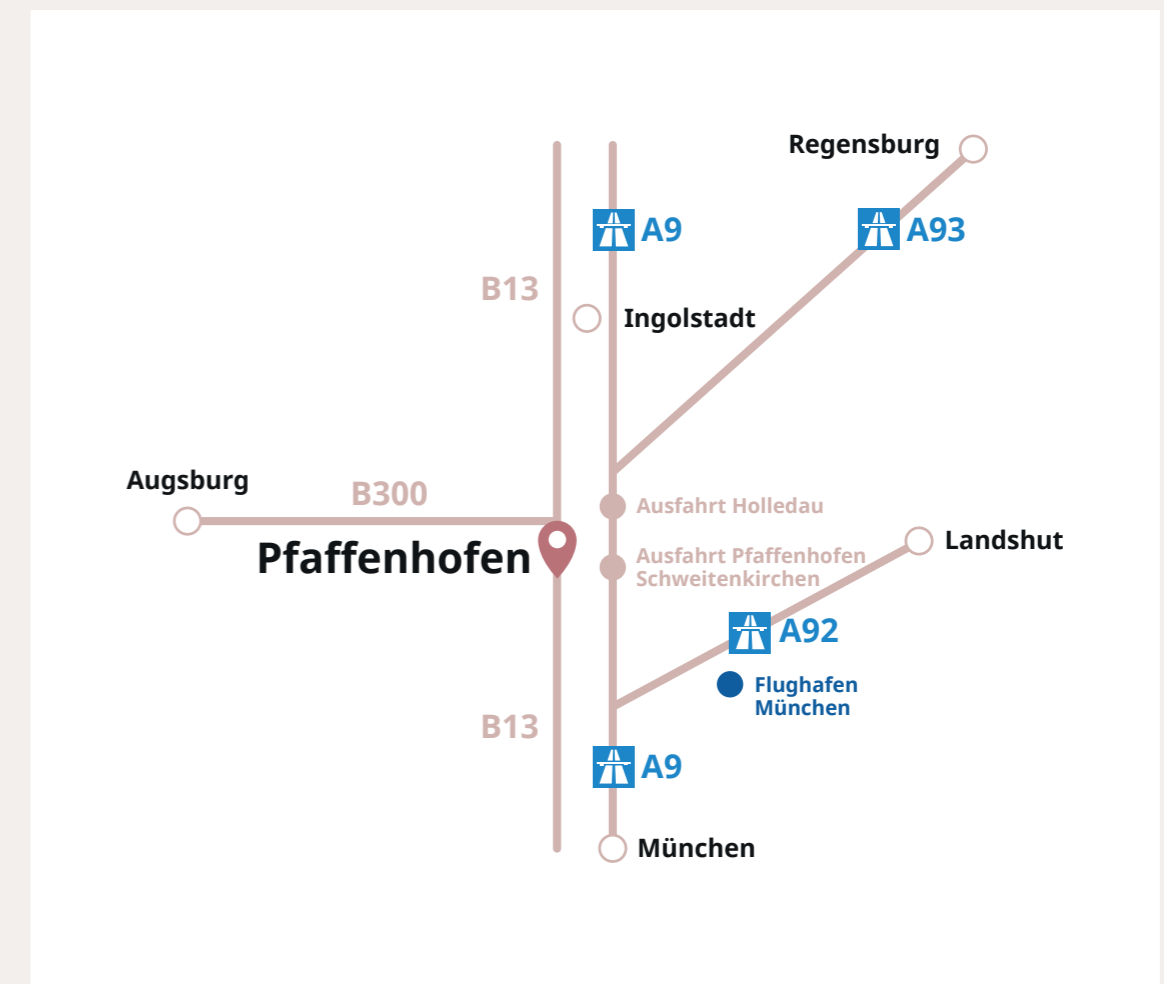


## Shuttleservice

Ob ins Hotel, zur Bahn oder nach Hause – mit unserem Shuttleservice bieten wir Ihnen und ihren Gästen einen sicheren Heimweg!

## Anbindung

Unsere Eventtenne liegt eingebettet in die malerische Hügellandschaft der Hallertau, zwischen München und Ingolstadt. Die Anbindung über die A9 ermöglicht eine schnelle und unkomplizierte Anreise. Auch verfügt Pfaffenhofen über eine sehr gute Bahnanbindung.



### Von München kommend

Anfahrt mit dem PKW: ca. 35 Minuten  
Entfernung: ca. 50 Kilometer

### Von Ingolstadt kommend

Anfahrt mit dem PKW: ca. 30 Minuten  
Entfernung: ca. 40 Kilometer



## Die Eventtenne – Hochzeits- & Veranstaltungslocation

c/o MS Business GmbH  
Markus Schauer  
Lebzelterstraße 8  
85276 Pfaffenhofen

Telefon +49 8166 993 72 94  
Mobil +49 151 18 20 73 40  
E-Mail [info@eventtenne.de](mailto:info@eventtenne.de)  
Web [www.eventtenne.de](http://www.eventtenne.de)



DAMIT IHR WICHTIGSTER TAG UNVERGESSLICH BLEIBT...

*Eventtenne*  
HOCHZEITS- & VERANSTALTUNGSLOCATION